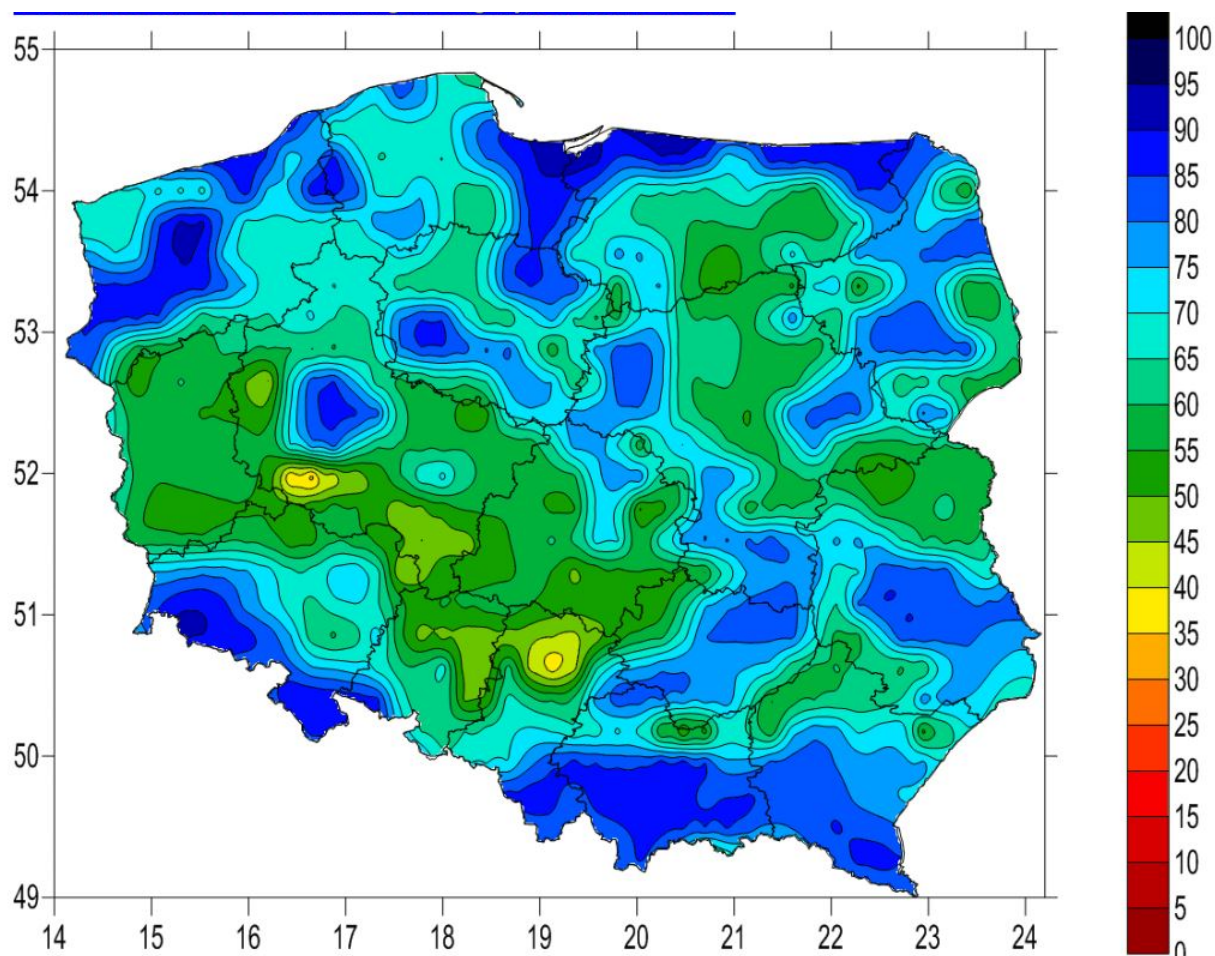


# WODOMIERZE OGRODOWE

## Korzystanie z wodomierzy ogrodowych

Od kilku lat, odkąd wyraźnie zauważalne są zmiany klimatyczne związane z długo utrzymującymi

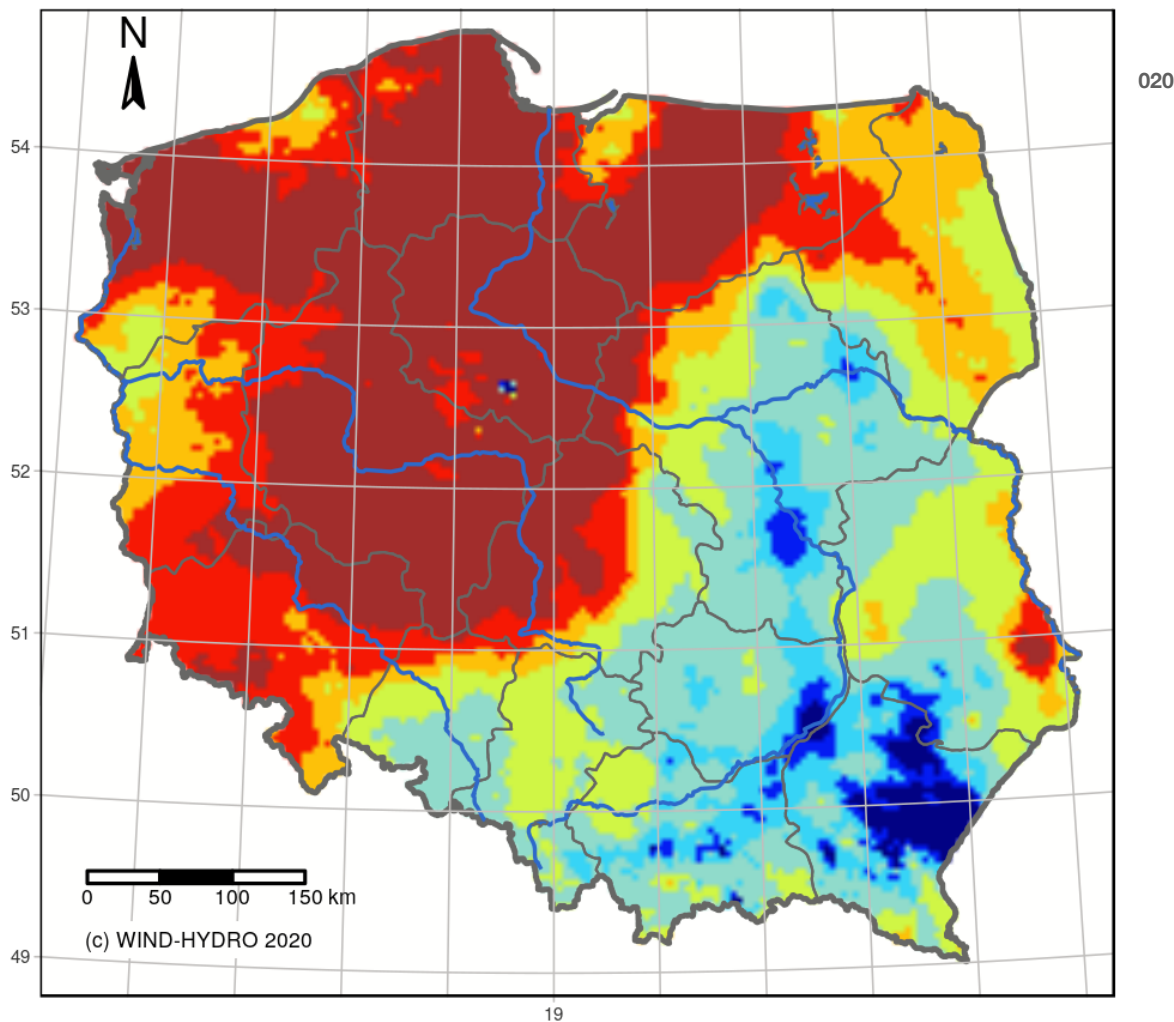


się wysokimi temperaturami w okresach letnich, wysokimi temperaturami zimą, a co za tym idzie brakiem opadów śniegu, co w konsekwencji sprawia, iż dostrzegany jest problem zmniejszającej się ilości dostępnych zasobów wody. Za nami najcieplejsze od lat styczeń i luty, temperatury osiągały w ciągu dnia nawet 10 stopni. Opadów praktycznie nie było, wilgotność gleby utrzymuje się na niskim poziomie, a naukowcy prognozują, że latem może być już tylko gorzej. Wody w rzekach, jeziorach i innych ciekach wodnych ulegają znaczącemu obniżeniu, co mogliśmy osobiście doświadczyć obserwując latem powiększanie się Plaży Miejskiej, co świadczyło o sporym deficycie wody. Rolników już kolejny raz dotknęła susza, na polach panował nieurodzaj, a niektóre uprawy wysychały.

<http://www.wody.gov.pl/>

*Mapa obrazująca wilgotność gleby na głębokości 28-100 cm, wg. danych portalu [www.agrometeo.pogodynka.pl](http://www.agrometeo.pogodynka.pl)*

*Stan na pierwszą dekadę stycznia 2020*



SPEI-1: 2020.01.10 dekada: 01



Światowa Organizacja Metrologiczna (WMO) potwierdziła, że rok 2018 był czwartym najcieplejszym w dziejach pomiarów atmosferycznych, rok 2019 był jeszcze cieplejszy, więc czego możemy się spodziewać w 2020? Zasoby wód znacząco się zmniejszają i zaczyna jej brakować, co odnotowaliśmy podczas okresowych przerw w dostawie wody na jednej z naszych Stacji Uzdatniania Wody w Perzynch. Natomiast na Stacji Uzdatniania Wody w Zbąszyniu, mimo iż uniknęliśmy przerw w dostawie wody, to obserwowaliśmy pracę Stacji na granicy maksymalnej wydajności ujęć. Jest to m.in. konsekwencja zjawiska nazywanego już powszechnie stepowaniem Wielkopolski. Niestety stwierdzono, że woda bezpowrotnie

– Średnia temperatura w styczniu tego roku wyniosła 3,3 stopnie Celsjusza. To był czwarty najcieplejszy styczeń od początku obserwacji i prowadzenia pomiarów, czyli od 1848 roku. Taka sama temperatura została odnotowana w 1921 roku”

- TOMASZ KASPROWICZ  
Z IMGW W POZNANIU

<https://czasnapoznan.pl>

Mapa danych projektu S4D (Service 4 Drought) realizowanego ze środków Europejskiej Agencji Kosmicznej wskaźnik SPEI. Stan na pierwszą dekadę stycznia 2020

wykorzystywana nadmiernie. Wielokrotne prośby i komunikaty o jej racjonalne użytkowanie, głównie w okresie długo utrzymujących się wysokich temperatur, nie przynosiły rezultatu, spadało jej ciśnienie, utrudnione było korzystanie z wody, aż w końcu wody zabrakło i dochodziło do przerw w dostawie.

Aby zapobiec powtórzeniu się sytuacji z ubiegłych lat, Zakład podjął działania mające na celu ograniczenie nadmiernego wykorzystywania wody. W związku z brakiem technicznych możliwości zapewnienia odpowiedniej ilości dostarczanej wody oraz w związku z deficytem zasobów wody tak w istniejących ujęciach, jak i w skali globalnej, podjął decyzję, **że od dnia 1 kwietnia 2020 roku nie będzie możliwy pobór wody bezpowrotnie zużytej, tj. korzystanie z wodomierzy ogrodowych.** Działania pozwolą zmniejszyć pobór wody w miesiącach, gdy pobór znacznie przekracza aktualne możliwości, co podyktowane jest priorytetowym celem, jakim jest zapewnienie wody na cele socjalno – bytowe czyli **wody do życia.**

Okresowe niedobory wody wynikają z nieracjonalnego jej wykorzystywania. Stacje Uzdatniania Wody na terenie Gminy posiadają możliwości zapewnienia dostaw wody odpowiadające potrzebom bytowym naszych mieszkańców. W trakcie projektowania SUW uwzględnia się ilość mieszkańców jaka będzie korzystać z wody wraz z jej zapotrzebowaniem określonym w Rozporządzeniu Ministra Infrastruktury w sprawie określenia przeciętnych norm zużycia wody, gdzie średnie miesięczne zużycie na mieszkańca wynosi 3m<sup>3</sup>. W okresach letnich odnotowywaliśmy zużycia przekraczające normę 2,5- 3 razy, co przyczyniało się do ciągłej pracy stacji w 100% wydajności, a wody i tak brakowało.

Gmina może zapewnić wodę do celów ogrodowych, ale wiązałoby się to z budową nowego ujęcia. Koszty tej inwestycji ponieśliby jednak wszyscy mieszkańcy, również Ci którzy z tych wodomierzy nie korzystają.

Wydobywamy i uzdatniamy wodę do picia, a jej wykorzystywanie do podlewania ogródków czy napełniania basenów w okresie globalnego problemu z wodą jest nieekonomiczne i nieracjonalne.

W chwili obecnej opracowywane są plany mające na celu zwiększenie technicznych możliwości na pobór większych zasobów wody.

Podsumowując nastąpi demontaż liczników wodomierzy ogrodowych, aby zabezpieczyć wodę do picia.

Wszystkich mieszkańców uprasza się o racjonalne korzystanie z wody.